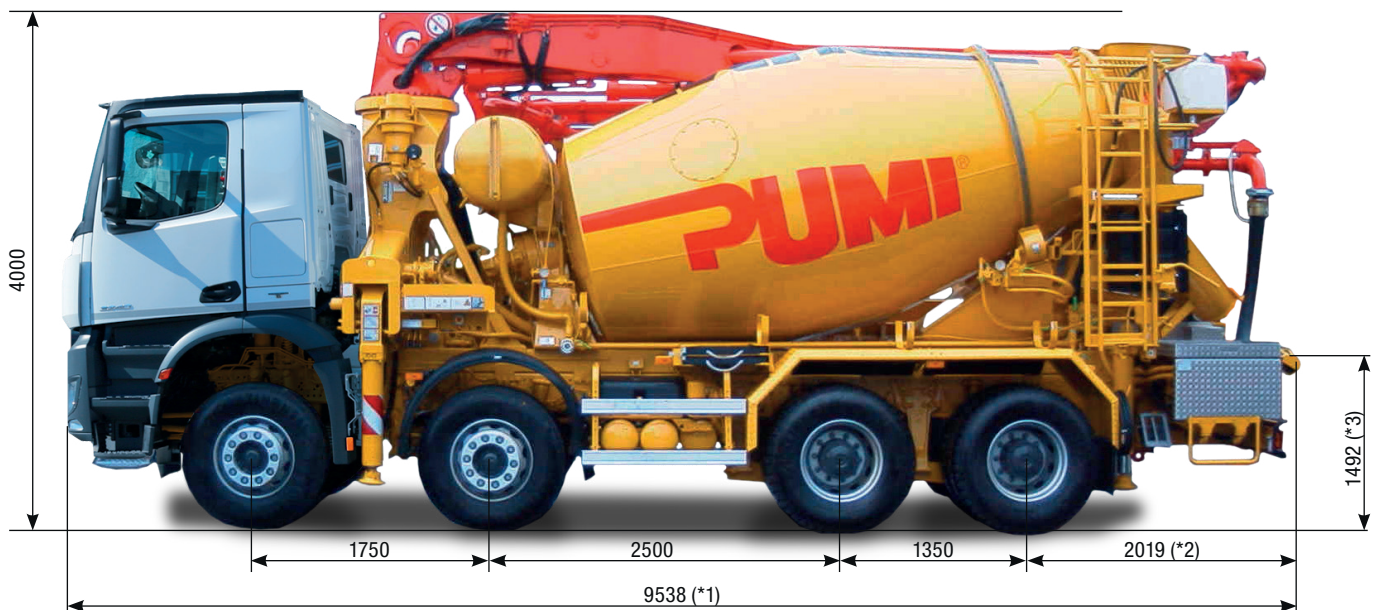


**PUMI®**

**24-3.67 CS / Q**

Fahrmischer-Betonpumpe



		*1	*2	*3
Abweichende Abmessungen bei Pumpentyp	CS	9538	2019	1492
	Q	9550	2550	1400

Hinweis: Standardausführung. Technische Änderungen und Irrtümer vorbehalten.  
Maße in mm, beispielhaft für MB-Arocs und PUMI CS.  
Abmessungen fahrzeug- und pumpenabhängig (siehe nebenstehende Tabelle).  
Abbildungen enthalten Sonderausstattungen.

## Technische Daten

Verteilmast TMM 24-3			
Anzahl Arme			3
Reichhöhe		m	23,8
Reichweite	brutto	m	20,0
	netto	m	17,6
Reichtiefe max.		m	12,4
Ausfalhöhe		m	6,9
Länge Endschlauch		m	3
Faltungsart			Z-Faltung (Z)
Förderleitung			DN 125 – 5,5

System CS-Rohrweiche TMP 60 CS		
Fördermenge	m <sup>3</sup> /h	56
Förderdruck	bar	57
Förderzylinder	Ø mm	230
Hub	mm	700

System Rotorpumpe TMP 60 Q		
Fördermenge	m <sup>3</sup> /h	58
Förderdruck	bar	25
Pumpschlauch	Ø mm	125

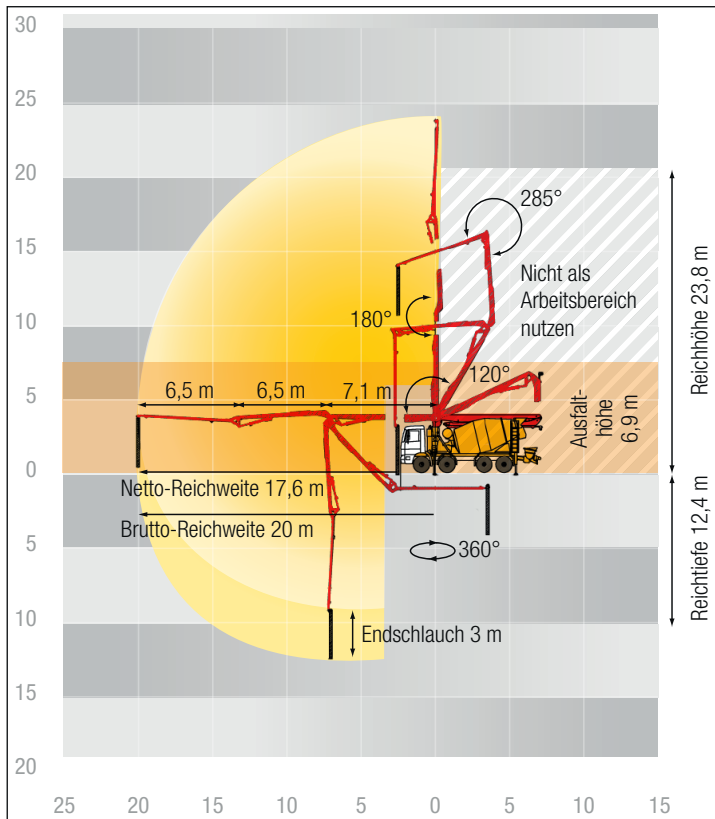
Fahrmischer 7 cbm		
Nennfüllung	m <sup>3</sup>	7
Füllgrad	%	60
Trommeldrehzahl	U/min	1 – 14
Wassertank	l	650

Es können max. Fördermengen von 58 m<sup>3</sup>/h und max. Förderdrücke von 57 bar erreicht werden.

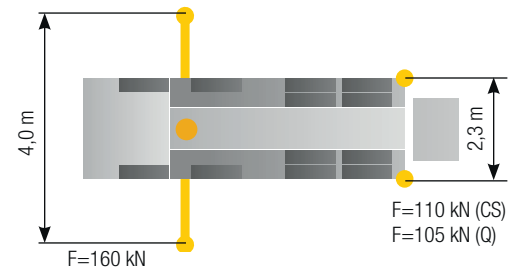
Max. Fördermengen und max. Förderdrücke können nicht gleichzeitig gefahren werden.

Alle Daten max. theoretisch.

## Reichweitendiagramm



## Abstützung



## Lieferumfang Serienausrüstung

Absperrhahn Wassertank	Ersatzhydraulikschlauch im Schlauchpaket	Rührwerk Drehrichtung automatisch, abhängig von Förderrichtung
Abstützplatten (4x), in 2 Magazinen	Fahrzeughupe, Betätigung in Steuerbox	Rührwerk über Funk- und Ort-Bedienung
Abstützung hinten T 0	Fettschmierstelle, manuell (nur PUMI Q)	Rührwerkbetrieb bei Fahrt auf der Baustelle
Abstützung vorne T 4	Fettzentralschmierung Trichter, elektrisch (nur PUMI CS)	Rührwerksicherheitsabschaltung (RFID)
Arbeitsscheinwerfer zur Ausleuchtung des Trichters, montiert	Funkfernsteuerung, mit Display	Schlauchhalter für DN65 6x5m (für 4-Achs-Chassis)
Arbeitsscheinwerfer, lose	Förderkolben "Longlife" (nur PUMI CS)	Schurrenverstellung hydraulisch-mechanisch
Bedienstand hinten	Förderleitung (1-Lagen) DN125	Schwenkschurre
Begrenzungsleuchten seitlich und hinten, LED	Förderzylinder, verchromt (nur PUMI CS)	Spritzschutz über Kernpumpe (nur PUMI CS)
Bergeöse	Gelenkwelle, wartungsfrei	Staumöglichkeit, abschließbar
Betontrichter mit Rührwerk	Gummikragen an Betonpumpentrichter	Trichterabdeckung, Gummi
Betriebsanleitung/Ersatzteilliste zertifiziert (1x Doku-Box 1x CD-ROM)	Halterung für Hammer und Kelle	Trichtergrill
Bordwerkzeug inkl. Standardzubehör	Kabelfernsteuerung mit 25m Kabel	Unterfahrerschutz hinten
Druckluftanschluss hinten	Kennzeichenbeleuchtung, LED	Verschleißbleche für Einfüll-/Auslauftrichter und Schwenkschurre
EMC (Ergonic Mixer Control)	Kotflügel Aluminium, für Hinterachse	Warneinrichtung Mast nicht in Auflage
EMC Mischer-Komfort-Funktionen über Display *	Lackierung Putzmeister Standard	Wassertank 650l, Drucktank
EMC Mischerbedienung im Fahrerhaus, ohne Display	Leiter, schiebbar	Wassertankbefüllung, beidseitig
EMC Mischersteuerung über Funkfernsteuerung	Mischerentleerung automatisch über Füllstandssonde	Wasserzufuhr in Trommel über Funk- und Ort-Bedienung
EOC (Ergonic Output Control)	Mischertrommel mit 4 Endspiralblechen	Zweiter Tropfring an Mischertrommel
EPS (Ergonic Pump System)	Reinigungsdeckel mit Schiebepin (nur PUMI CS)	Zweites Mannloch mit zusätzlicher Mischertrommel-Arretierung
ESC Vollabstützung	Reinigungsplattform mit Fallsicherung	
Elektroschrank inkl. Ergonic-Diagnoseschnittstelle, mit Display	Reinigungsschlauch 8m + 2m mit Spritzdüse	
Endschlauch 3m DN125	Rück- und Kennzeichenleuchte in Unterfahrerschutz integriert	

Detaillierter Lieferumfang siehe Angebot.  
Fragen Sie nach unserem umfangreichen Optionsangebot.